

取扱説明書

※この説明書をよくお読みいただき、正しくお使いください。

家庭用(業務用として使用しないでください)

Smart-Style
Peanuts club

スピンドライスタンドモップ

安全にお使いいただくために

ご使用前に必ずお読みください。

この説明書には、ご使用になる方やその周辺にいる方々や物への危害や損害を未然に防ぐためのお守りいただきたい事項を記載しています。

製品を安全にご使用いただくために内容を十分にご理解いただきますようお願いいたします。

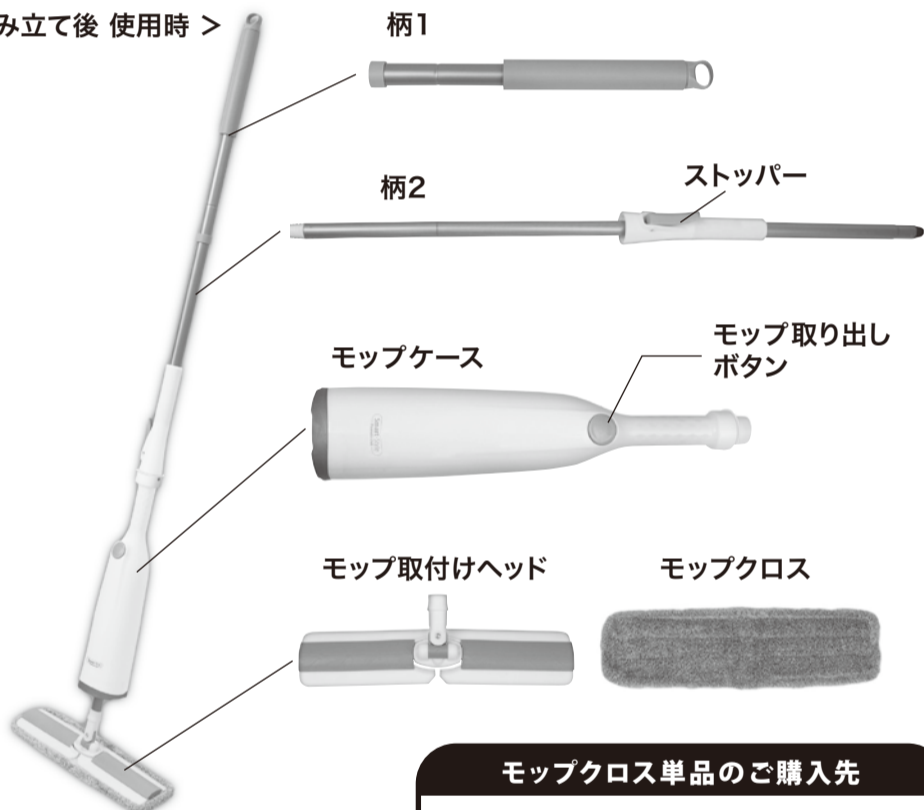
使用上の注意

- 子供だけで使用させたり、幼児の手の届くところに置かないでください。*ケガをする可能性があります。
- 火気の近くや高温になる場所では使用しないでください。*製品の変形、火災の原因になります。
- 組み立ての際に、手を挟まないようご注意ください。*ケガをする可能性があります。
- 本製品に強い力を加えたり、衝撃を与えないでください。*ケガをしたり、製品破損する可能性があります。
- 本製品を分解・修理・加工・改造はしないでください。
- 本製品を以下のような場所に保管しないでください。*製品の変形、故障の原因になります。
・水中や水のかかる場所 ・高温多湿になる場所 ・ほこりや油などの多い場所
- 本製品の拭き掃除以外の目的で使用しないでください。

※誤った使用方法で発生するすべての事柄に対して、弊社は一切の責任を負いかねます。ご了承ください。

セット内容・各部名称

< 組み立て後 使用時 >



消耗部品

※下記に記載されているのは消耗部品です。自然摩耗または自然劣化していることに起因して故障が発生した場合、保証の対象外となります。

- モップクロス

モップクロス単品のご購入先

株式会社ピーナッツ・クラブ 商品サイト
<http://www.peanuts-club.com/>

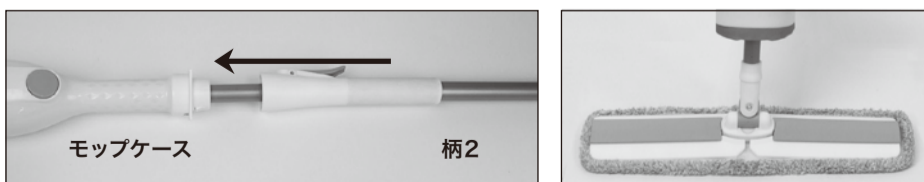


組み立て方

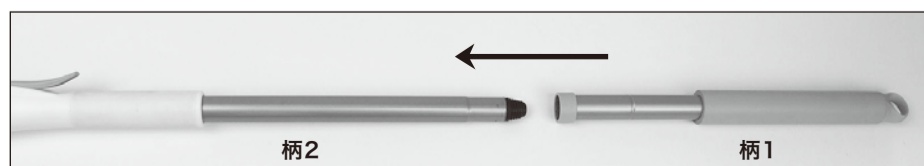
- 柄2のストッパーを解除し、柄を伸ばした状態で再度ストッパーをロックします。



- モップケースに柄2を通し、カチッとなるまでしっかりはめます。モップ取付けヘッドをはめて固定します。



- 柄2の持ち手側に柄1を取り付けます。



洗浄・脱水方法

※脱水は周りが濡れないよう、バケツの中などでおこなってください。

- モップ取付けヘッドからモップクロスをはずします。



- モップクロスを水洗いします。汚れがひどい場合は中性洗剤で手洗いし、よくすすいでください。



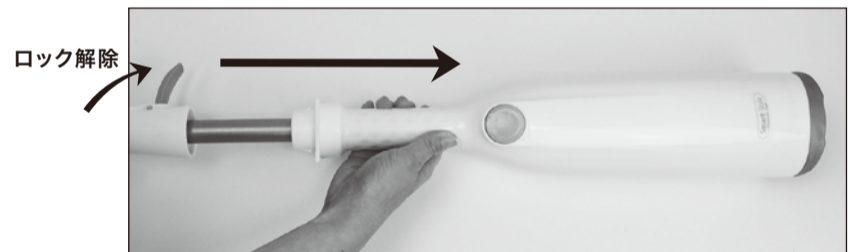
- モップ取付けヘッドにモップクロスを取り付けます。



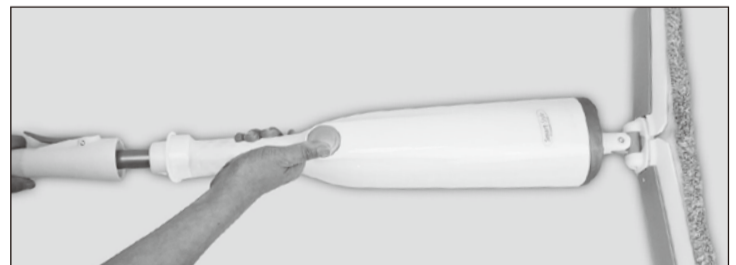
- 柄2のストッパーをロックをした状態で矢印の方向にひっぱり、モップをモップケースの中に格納します。
※ひっぱる時に手を挟まないよう、出っ張りの手前を持ってください。



- 柄2のストッパーを解除し、柄を縮めるとモップケース内のモップが回転して脱水します。
固く脱水したい場合は柄を伸ばす・縮めを数回繰り返してください。



- モップを使用する場合は、柄2を伸ばした状態で柄2のストッパーをロックし、モップ取り出しボタンを押したままモップを押し出します。収納する場合は、十分モップクロスを乾燥させ、モップ取付けヘッドをモップケースに格納した状態で自立させて収納します。



製品仕様

本体サイズ(使用時)	約W380×D120×H1390mm
本体サイズ(収納時)	約Φ95×H1260mm
本体重量	約1kg
材質	本体: PP、鋼材パイプ、ゴム モップクロス: マイクロファイバー

※製品改良のため、仕様・外観は予告なしに変更することがあります。

製品不具合についてのお問い合わせ

発売元 株式会社ピーナッツ・クラブ

お客様サービスセンター 〒577-0034 大阪府東大阪市御厨南2-1-33

TEL 06-6789-3438 月~金(祝日除く) 10時~16時